



**PLANO DIRETOR DE
TECNOLOGIA DA
INFORMAÇÃO
2018/2019**

BELÉM - PA

CONSELHO DIRETOR

Contadora Ticiane Lima dos Santos
Presidente

Contador Antônio Carlos Sales Ferreira Júnior
Vice-Presidente de Administração

Contador Rafael Laredo Mendonça
Vice-Presidente de Controle Interno

Contador Ian Blois Pinheiro
Vice-Presidente de Fiscalização, Ética e Disciplina

Contador José Ribamar França Nunes Filho
Vice-Presidente de Registro

Contadora Rodrigo Silva Cavalcante
Vice-Presidente de Desenvolvimento Profissional

Contadora Carlos Augusto Frota Sodré
Vice-Presidente de Integração Estadual

SUPERINTENDENCIA

Cláudia Waléria da Silva Ferreira
Superintendente

COMITÊ DE TECNOLOGIA DA INFORMAÇÃO

Contador Antônio Carlos Sales Ferreira Júnior
Vice-Presidente de Administração

Cláudia Waléria da Silva Ferreira
Superintendente

Contador Alan Almeida Ferreira
Coordenador do Setor de Registro/ CRCPA

Contador Marcelo Roney Raiol Braga
Coordenador do Setor de Fiscalização/ CRCPA

DEPARTAMENTO DE INFORMÁTICA

Luciano Coutinho Almeida
Coordenador do Setor de TI/ CRCPA

HISTÓRICO DAS ALTERAÇÕES

Data	Versão	Descrição	Autor
30/05/2018	1.0	Primeira versão do PDTI do CRCPA.	Deinf

APRESENTAÇÃO

O Conselho Regional de Contabilidade do Pará – CRCPA, criado pelo Decreto Lei nº 9295, de 27 de maio de 1946, com alterações constantes das Leis nºs 570, de 22 de setembro de 1948, 4695, de 22 de junho de 1965 e 5730, de 08 novembro de 1971, e 12.249/2010; dos Decretos Lei nºs 9710, de 03 de setembro de 1946 e 1040, de 21 de outubro de 1969, constitui-se pessoa jurídica que, por delegação, presta serviço público e exerce o poder de polícia em relação aos atos praticados referentes ao exercício da profissão que fiscaliza, tendo o Regional jurisdição em todo o território do Estado do Pará e sua sede e foro na cidade de Belém/PA.

A Tecnologia de Informação –T.I. assumiu um nível estratégico dentro das organizações, tendo como foco a efetiva utilização da informação para contribuir com as organizações públicas e privadas na tomada de decisão.

O CRCPA e os demais Conselhos Regionais de Contabilidade do país, juntamente com o Conselho Federal de Contabilidade, integram o Sistema Contábil Brasileiro CFC/CRC'S, e, nesse contexto, há a necessidade de otimização por todo o Sistema para que seus recursos sejam aplicados de forma responsável e com qualidade, sendo necessário para tanto a realização de um planejamento de T.I. que invista nos processos organizacionais, agilidade e na inovação de boas práticas dentro do Regional.

Será necessário que haja um alinhamento entre as estratégias organizacionais e planos da T.I.. Dessa maneira, o Plano Diretor de Tecnologia da Informação – PDTI deste Regional, é o instrumento que permite nortear e acompanhar a atuação da área de T.I., definindo estratégias e o plano de ação para implementá-las.

O PDTI do CRCPA tem como objetivo definir o planejamento de gestão da T.I., de forma que possibilite suprir suas carências de serviços e recursos para o biênio 2018/2019, alcançando todas as necessidades e os objetivos organizacionais do CRCPA para este período.

LISTA DE SIGLAS, TABELAS E GRÁFICOS

LISTAS DE SIGLAS	
ABNT	Associação Brasileira de Normas Técnicas
ANCINE	Agência Nacional de Cinema
APF	Administração Pública Federal
BACKUP	Termo em Inglês, que significa cópia de segurança
CFC	Conselho Federal de Contabilidade
CLOUD COMPUTING	Computação em Nuvem
CRCPA	Conselho Regional de Contabilidade do Pará
CRC'S	Conselhos Regionais de Contabilidade
DHCP	Protocolo de Configuração Dinâmica de Host
DMZ	Zona Desmilitarizada
DP	Departamento Pessoal
Firewall	Dispositivo de Segurança da Rede
GPO's	Group Policy, ou Conjunto de Regras
HTTPS	Protocolo de Transferência de Hipertexto Seguro
PDF	Formato Portátil de Documento
PDTI	Plano Diretor de Tecnologia da Informação
SEP	Secretaria de Portos
SGDB	Sistema Gerenciador de Banco de Dados
SISP	Sistema de Administração dos Recursos de Tecnologia da Informação
SQL	Structured Query Language, ou Linguagem de Consulta Estruturada
SSL	Secure Socket Layer, padrão global de tecnologia de segurança
SWOT	Metodologia para análise de cenário ou análise de ambiente
PDTIC	Plano Diretor de Tecnologia da Informação
SEBRAE-MS	Serviço de Apoio às Micro e Pequenas Empresas
TCU	Tribunal de Contas da União
T.I.	Tecnologia da Informação
TRT	Tribunal Regional do Trabalho
CRCMS	Conselho Regional de Contabilidade do Mato Grosso do Sul

LISTAS DE TABELAS, GRAFICOS, FIGURAS E ANEXOS

Tabela 1	Etapas do PDTI
Tabela 2	Mapa Estratégico do Sistema CFC/CRCs
Grafico1	Melhorias necessárias
Grafico2	Necessidades de melhorias
Tabela 3	Matriz SWOT
Tabela 4	Matriz SWOT do CRCPA
Tabela 5	Organograma da T.I. do CRCPA
Tabela 6	Estrutura da T.I.
Tabela 7	Sistema Gerenciador de Banco de Dados
Tabela 8	Sistemas de Informações
Tabela 9	Inventário de Servidores
Tabela 10	Inventário de Desktops
Tabela 11	Inventário de Notebooks
Tabela 12	Inventário de Monitores
Tabela 13	Inventário de Impressoras
Tabela 14	Inventário de Firewall
Tabela 15	Inventário de Backup
Tabela 16	Inventário de Necessidades
Tabela 17	Aquisição de infraestrutura de rede e Ativos de TI
Tabela 18	Reforma de infraestrutura física da sala da T.I.
Tabela 19	Aquisição de computadores e periféricos
Tabela 20	Melhoria em serviços de Link Internet
Tabela 21	Virtualização de Servidores
Tabela 22	Capacitação dos Colaboradores da Área de T.I.
Tabela 23	Active Directory - revisar estrutura de contas, controle de acesso e padrões de nomes de contas
Tabela 24	Estrutura de Rede - revisar configuração elementos da rede (Ex.:DHCP, DMZ, rede interna)
Tabela 25	Firewall
Tabela 26	Solução Corporativa de Antivírus
Tabela 27	Solução de Impressão
Tabela 28	Disseminar as informações do PDTI
Tabela 29	Disseminar as informações da Política de Uso da
Tabela 30	Capacitar Colaboradores na suíte de aplicação office.
Tabela 31	Melhorar o armazenamento de dados Backup
Tabela 32	Auditoria de segurança Spiderware
Tabela 33	Capacitar Colaboradores no Sistema Spiderware
Tabela 34	Reestruturar o portal do CRCPA com Certificado de
Tabela 35	Novo site para portal do CRCPA
Tabela 36	Implantar sistema para emissão de etiquetas
Tabela 37	Implantar Banco de Imagens para todos os setores

Tabela 38	Orçamento
Tabela 39	Orçamento
Tabela 40	Orçamento
Tabela 39	Orçamento
Tabela 40	Orçamento
Tabela 41	Orçamento
Tabela 42	Orçamento
Tabela 43	Documentos de Referência
Anexo I	Portaria que instituiu o Comitê de T.I.
Anexo II	Pesquisa PDTI

SUMÁRIO

1.INTRODUÇÃO.....	07
2. METODOLOGIA APLICADA PARA.....	08
3. REFERÊNCIAL ESTRATÉGICO.....	10
3.1. Missão	10
3.2. Visão.....	10
3.3. Valores.....	10
3.4.Mapa Estratégico do Sistema CFC/CRCs.....	11
4. ALINHAMENTO ESTRATÉGICO, PRINCÍPIOS E DIRETRIZES.....	12
4. MISSÃO, VISÃO E VALORES DA TI	13
6.ANÁLISE SWOT.....	14
7.ORGANIZAÇÃO DA TI.....	16
8. RECURSOS TECNOLÓGICOS.....	17
8.1. Sistemas Gerenciadores de Banco de Dados.....	16
8.2. Sistemas de Informação	16
8.3.Hardware.....	18
8.4. Inventário de Necessidades.....	21
9. PLANEJAMENTO DE AÇÕES DE T.I.....	25
10. PLANO ORÇAMENTÁRIO DO PDTI	31
11. PROCESSO DE REVISÃO DO PDTI.....	32
12. FATORES CRÍTICOS DE SUCESSO.....	33
13.CONCLUSÃO	34
14. DOCUMENTOS DE REFERÊNCIA.....	35
15.ANEXOS.....	36
Anexo 1 – Portaria que instituiu o Comitê de T.I.....	36
Anexo 1 - Pesquisa PDTI.....	38

1. INTRODUÇÃO

O Plano Diretor de Tecnologia da Informação foi elaborado para atender ao Acórdão nº 2.690/2016 – TCU – Plenário e das orientações constantes nos Relatórios de Gestão de 2015 e 2016, o Tribunal de Contas da União (TCU) enfatizou a necessidade de elaboração de um planejamento antes de se executarem gastos relacionados à Tecnologia da Informação, sendo necessário a criação de um Plano Diretor de Tecnologia da Informação – PDTI para o Regional.

Este Plano Diretor de Tecnologia da Informação é um instrumento de planejamento das ações de Tecnologia da Informação, que apoiam as atividades estratégicas do CRCPA e tem por objetivo principal:

Não obstante, o Plano Diretor de Tecnologia da Informação tem por objetivo:

- A alocação mais adequada dos recursos da área de TI;
- A obtenção de propostas mais vantajosas (economicidade);
- O fortalecimento das ações de TI (efetividade);
- A melhoria da gestão dos recursos da TI;
- A satisfação dos clientes da TI (áreas finalísticas);
- A maior transparência das ações de TI; e
- Um maior compartilhamento de informações;

2. METODOLOGIA APLICADA PARA ELABORAÇÃO

A metodologia aplicada para elaboração deste PDTI teve como base o Modelo de Referência de PDTI do SISP, versão 2.0 com adaptações, sendo feita os devidos ajustes com objetivo de adequação das necessidades e requisitos do CRCPA.

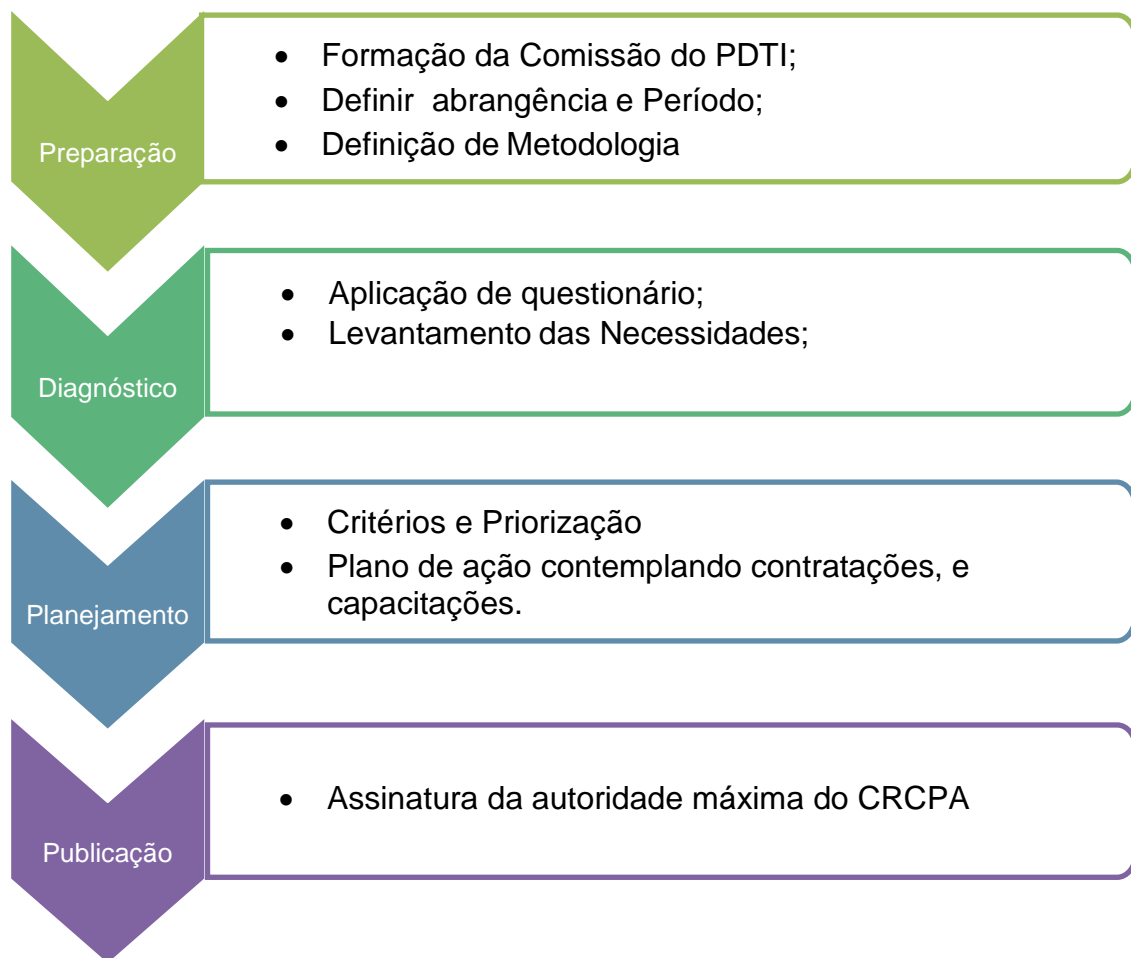


Tabela 1 Etapas do PDTI

O preparo deste PDTI ocorreu por meio da criação do Comitê de T.I., onde ficou definido a abrangência e o período de vigência do Plano a ser elaborado, e em seguida foram conduzidas as atividades de descrição da metodologia do PDTI, inspirada no Guia de Elaboração do PDTI do SISP (Sistema de Administração dos Recursos de Tecnologia da Informação), com as devidas adequações ao Conselho Regional de Contabilidade do Pará.

Após a fase de preparação, foram discutidas as principais atividades na elaboração do PDTI, iniciando a segunda fase denominada Diagnóstico. No diagnóstico, o objetivo foi compreender a situação atual da área de T.I. do CRCPA. Sendo assim, foi aplicada uma pesquisa a todos os colaboradores do Regional, com a finalidade de levantar as necessidades de T.I. para definição das estratégias do Regional, e para que fossem definidos os principais projetos e ações a serem executados durante a vigência do Plano Diretor de Tecnologia da Informação.

Após a análise da pesquisa da situação atual da T.I. no CRCPA foram identificadas as necessidades de melhoria na área, iniciando-se a fase da elaboração do PDTI, definida de Planejamento. Esta fase caracterizou-se por definir metas e ações, critérios e prioridades necessárias e adequadas para o alcance dos objetivos esperados. Ao final desta fase o PDTI será consolidado pelo Comitê de T.I. e, posteriormente, encaminhado pela autoridade superior para aprovação e homologação pelo Plenário do CRCPA.

Aprovado pelo Plenário do Regional, o PDTI do CRCPA será publicada na imprensa Oficial.

3. REFERÊNCIAL ESTRATÉGICO

Referencial Estratégico do Sistema CFC/CRCs.

3.1 Missão do Sistema CFC/CRCs

Promover o desenvolvimento da profissão contábil, primando pela ética e qualidade na prestação dos serviços, atuando como fator de proteção da sociedade.

3.2 Visão do Sistema CFC/CRCs

Ser referência nacional e internacional como órgão de profissão regulamentada, politicamente articulado e formador de opinião em questões socioeconômicas, tributárias, técnicas e organizacionais, consolidando a profissão contábil como fator de proteção da sociedade.

3.3 Valores

- Ética no trabalho
- Companheirismo
- Responsabilidade profissional e social
- Compromisso
- Confiança
- Transparência
- Respeito
- Trabalho perseverante

3.4 Mapa Estratégico do Sistema CFC/CRCs

Resultados Institucionais

15. Fortalecer a imagem do Sistema CFC/CRCs e da profissão contábil perante a sociedade.

14. Atuar como fator de proteção da sociedade.

Público-Alvo

13. Influenciar na formação das competências e das habilidades do profissional e fomentar Programas de Educação Continuada.

12. Promover a satisfação da classe contábil com o Sistema CFC/CRCs.

11. Fortalecer a participação sociopolítico-institucional perante as instituições públicas, privadas, sociedade civil e entidades representativas da classe contábil.

Processos

10. Firmar parcerias estratégicas.

9. Inovar, integrar e otimizar a gestão do Sistema CFC/CRCs.

8. Elaborar, acompanhar e aperfeiçoar normas de interesse do Sistema CFC/CRCs, da profissão e da Ciência Contábil.

7. Garantir qualidade e confiabilidade nos processos e nos procedimentos.

6. Aperfeiçoar, ampliar e difundir ações de Educação Continuada, Registro e Fiscalização como fator de proteção da sociedade.

Pessoas e Tecnologia

5. Fortalecer conhecimentos técnicos e habilidades pessoais dos conselheiros e dos colaboradores do Sistema CFC/CRCs.

4. Atrair e reter talentos.

3. Ampliar e integrar o uso da Tecnologia da Informação no Sistema CFC/CRCs.

Recursos e Logística

2. Assegurar adequada infraestrutura e suporte logístico às necessidades do Sistema CFC/CRCs.

1. Garantir sustentabilidade orçamentária e financeira do Sistema CFC/CRCs.

Tabela 2 - Mapa Estratégico do Sistema CFC/CRCs

Destaca-se o Objetivo Estratégico “3 - Ampliar e Integrar o Uso da Tecnologia da Informação no Sistema CFC/CRCs” que já possui os seguintes indicadores estabelecidos:

- Índice de capacitação de usuários em tecnologia.
- Índice de renovação do parque de informática.

4. ALINHAMENTO ESTRATÉGICO, PRINCÍPIOS E DIRETRIZES

O principal objetivo do PDTI é traçar as ações da T.I. com as estratégias e objetivos estratégicos do CRCPA para viabilizar que a T.I. agregue maior valor ao Órgão, por isso na elaboração do PDTI 2018/2019 os colaboradores responderam uma pesquisa, onde todos os setores participaram informando as necessidades de ambos, de acordo com a demonstração no gráfico abaixo:



Gráfico 1: Melhorias necessárias



Gráfico 2: Necessidades de melhorias

5. MISSÃO, VISÃO E VALORES DA TI

Missão

Planejar e prover soluções de Tecnologia da Informação que contribuam para a realização das atividades do CRCPA, minimizando dispêndio e provendo excelência.

Visão

Tornar-se referência de atuação no ambiente corporativo, através da excelência na gestão e serviços de T.I..

Valores

- ✓ Cooperação;
- ✓ Efetividade;
- ✓ Inovação
- ✓ Privacidade;
- ✓ Segurança;

6. ANÁLISE SWOT

A Análise SWOT, – ou Matriz SWOT – foi desenvolvida na década de 60 por Albert Humphrey, que na Universidade de Stanford, liderou um projeto de pesquisa onde analisou e cruzou sistematicamente os dados das 500 maiores corporações relatadas pela revista Fortune da época, utilizando um método que, rapidamente, se transformou em um exercício utilizado por todas as principais empresas do mundo na formulação de suas estratégias (<http://www.venki.com.br/blog/conceito-de-analise-swot/>).

A Análise SWOT é um sistema simples de análise que visa posicionar ou verificar a posição estratégica de uma determinada empresa em seu ramo de atuação, e devido sua simplicidade metodológica pode ser utilizada para fazer qualquer tipo de análise de cenário ou ambiente, desde a criação de um site à gestão de uma multinacional(<http://www.venki.com.br/blog/conceito-de-analise-swot/>).

A análise Swot, é um sistema que visa posicionar ou verificar a posição estratégica de uma empresa. Seu uso como método de gestão para o estudo dos ambientes interno e externo da empresa através da identificação e análise de pontos fortes e fracos, e das oportunidades e ameaças às quais o CRCPA está exposto.

Como ambiente interno, considerou-se a T.I. e, como ambiente externo o Conselho em geral.

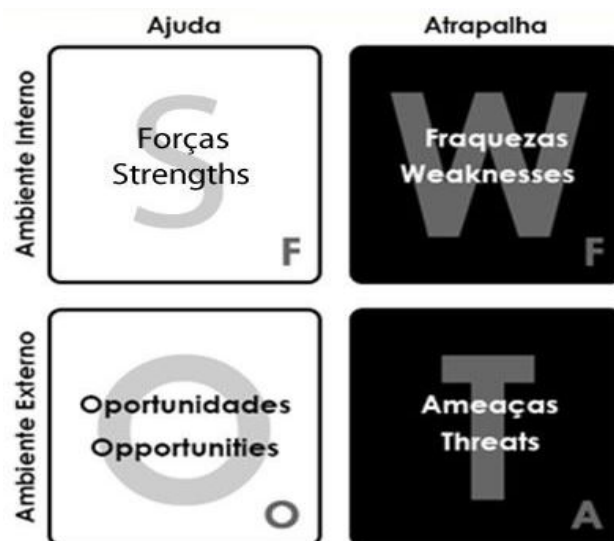


Tabela 3 - Matriz SWOT

Ambiente Interno	Ambiente Externo
Forças	Oportunidades
<ul style="list-style-type: none"> • Comprometimento e profissionalismo; • Links dedicado de internet e redundancia; • Credibilidade da T.I. junto às áreas de T.I. do Regional. • Softwares licenciados; • Contratação de Prestação de Serviço na área de T.I.. 	<ul style="list-style-type: none"> • Melhoria da qualidade dos serviços públicos prestados ao profissional da contabilidade; • Melhores práticas em Governança • Reconhecimento do Departamento de T.I. como área estratégica.
Fraquezas	Ameaças
<ul style="list-style-type: none"> • Falta investimento na Infraestrutura de T.I.; • Quadro de pessoal insuficiente; • Deficiência na comunicação entre os setores envolvidos; • Instabilidade da rede e dos servidores de aplicações; • Sistemas não integrados; • Falta de Capacitação da T.I.; • Mudanças realizadas sem planejamento; • Falta de comprometimento de alguns funcionários. 	<ul style="list-style-type: none"> • Baixa conscientização das boas práticas de Segurança da Informação; • Baixo comprometimento com a estratégia; • Uso adequado com responsabilidade dos recursos de TI; • Cortes orçamentários; • Substituição dos sistemas da SPW; • Dependência dos serviços terceirizados; • Surgimento de novas tecnologias.

Tabela 4: Matriz Swot do CRCPA

7. ORGANIZAÇÃO DA T.I.

O CRCPA possui um Setor específico para gestão, operação e manutenção de todos os recursos da Tecnologia da Informação, que é o Setor de T.I., subordinada à Vice-Presidência de Administração e Superintendência, conforme organograma.

O Setor de Tecnologia da Informação é responsável pela gestão do ambiente computacional (equipamentos de hardware, software, rede e sistemas de informação), avançando constantemente os padrões tecnológicos e procurando garantir uma arquitetura de tecnologia consistente, segura e integrada para o CRCPA. Age na melhoria e automação de processos visando a maior eficiência interna dos setores.

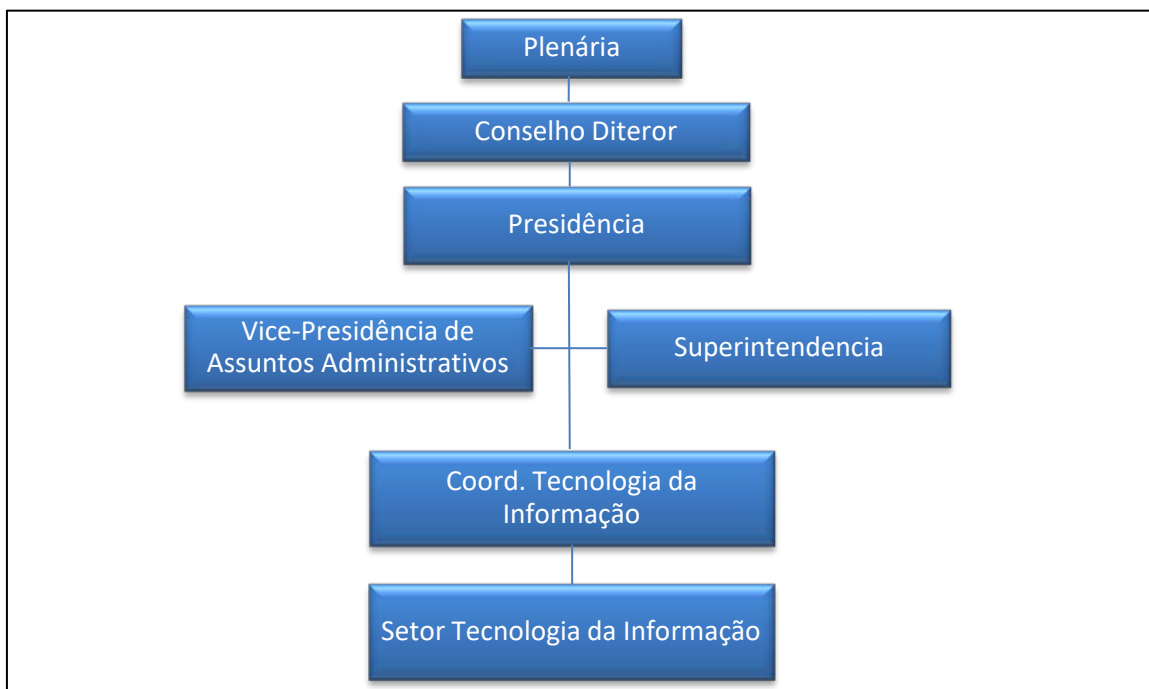


Tabela 5 – Organograma de T.I. do CRCPA

Cargo/Função	Qtde
Coodenador do Setor de TI	1
Analista de T.I.	1
Total	2

Tabela 6 - Estrutura da TI

8. RECURSOS TECNOLÓGICOS

Como apoio às diversas atividades desempenhadas pelo T.I. do CRCPA, vários recursos como sistemas gerenciadores de bancos de dados, sistemas de informação e hardware, foram adquiridos ao longo dos anos e necessitam de manutenção e atualização. A seguir estão as tabelas divididas por inventários.

8.1. Sistemas Gerenciadores de Banco De Dados

Abaixo contém o inventário de sistemas gerenciadores de banco de dados utilizado por este Regional.

Sistema Gerenciador de Banco de Dados (SGDB)	
Banco de Dados	Qtde de Licenças
Microsoft SQL Server	01
Microsoft SQL Server	01

Tabela 7: Sistema Gerenciador de Banco de Dados

8.2. Sistemas de informação

Os sistemas de informação desempenham um papel de extrema relevância na operação diária do CRCMS. Além dos sistemas em desenvolvimento, mantemos diversos sistemas em operação.

A tabela a seguir demonstra esses sistemas, contabilizando o número de recursos humanos alocados nas atividades relacionadas ao desenvolvimento e manutenção.

Sistemas de Informações				
Nº	Sistemas de Informações	Área de Negócio	Classificação	Qtde Recursos Humanos
1	Sistema Spiderware (Protocolo, Consulta, Financeiro, Dívida Ativa, Jurídico, Fiscalização, Contabilidade, Plano de trabalho, Bens Patrimoniais, Ordem de Pagamentos, Diárias e Passagens, Estoque, Cursos, Sistemas Gerenciais, Contratos, Exame de Suficiência, Eventos, Educação Continuada)	CRCPA	Alugado	45
2	Sistema TRON	DP	Licença de Uso	1
3	Sistema Séculum	DP	Licença de Uso	1
4	Sistema Firewall	T.I.	Licença de Uso	50
5	Antivírus Kaspersky – Endpoint Security 10	T.I.	Licença de Uso	50
6	Mentor Backup (Nuvem)	Mentor	Licença de Uso	1

Tabela 8 - Sistemas de Informações

8.3. Hardware

O CRCPA possui hoje dentre seus ativos um conjunto de equipamentos que suportam toda a operação das atividades.

A tabela abaixo detalha os equipamentos em uso em 29 de maio de 2018.

Inventário de Servidores (Físicos)			
Nº	Hardware	Fabricante	Dt Aquisição
1	Intel Xeon M3400 1 Processadores 3.20 Ghz - 16 Gb Memória	IBM	27/01/2011
2	Intel Xeon E5-2403 v2 - 1 Processadores 1,8 Ghz - 8 Gb Memória	Dell	22/04/2015
3	Core 2 Duo E4700 2.6Ghz – 2GB Memória	Megaware	25/11/2008
		Total	3

Tabela 9 - Inventário de Servidores

Inventário dos Desktops (Físicos)			
Nº	Maquina	Patrimonio	Dt Aquisição
COBRANÇA			
1	DATEN Core i7 3.4GHZ - 4GB RAM - 500GB HD	1733	23/11/2012
2	HP PRODESK Core i5 3.2GHZ - 4GB RAM - 500GB HD	3189	03/02/2015
3	DATEN Core i7 3.4GHZ - 4GB RAM - 500GB HD	1425	10/01/2012
4	DATEN Core i7 3.4GHZ - 4GB RAM - 500GB HD	1424	10/01/2012
PROTOCOLO			
5	MEGAWARE Core 2 Duo 3GHZ - 2GB RAM- 500GB HD	1292	27/01/2011
6	Pentium 4 3GHZ / 2GB RAM / 500GB HD	1107	13/07/2009
JURÍDICO			
7	HP PRODESK Core i5 3.2GHZ - 4GB RAM - 500GB HD	3195	03/02/2015
8	MEGAWARE Core 2 Duo 3GHZ - 2GB RAM- 500GB HD	1294	27/01/2011
9	HP ELITEDESK Core i5 3.4GHZ - 8GB RAM - 500GB HD	3293	14/03/2018
10	MEGAWARE Core 2 Duo 3GHZ - 2GB RAM- 500GB HD	1291	27/01/2011
REGISTRO			
11	HP PRODESK Core i5 3.2GHZ - 4GB RAM - 500GB HD	3196	03/02/2015
12	DATEN Core i7 3.4GHZ - 4GB RAM - 500GB HD	1819	23/11/2012
13	DATEN Core i7 3.4GHZ - 4GB RAM - 500GB HD	1424	10/01/2012
FISCALIZAÇÃO			
14	HP ELITEDESK Core i5 3.2GHZ - 4GB RAM - 500GB HD	3291	14/03/2018
15	DATEN Core i7 3.4GHZ - 4GB RAM - 500GB HD	1839	23/11/2012
16	HP PRODESK Core i5 3.2GHZ - 4GB RAM - 500GB HD	3188	03/02/2015
SUPEX			
17	HP PRODESK Core i5 3.2GHZ - 4GB RAM - 500GB HD	3190	03/02/2015
18	HP ELITEDESK Core i5 3.4GHZ - 8GB RAM - 500GB HD	3296	14/03/2018
19	HP ELITEDESK Core i5 3.4GHZ - 8GB RAM - 500GB HD	3292	14/03/2018
CONTABILIDADE			
20	HP ELITEDESK Core i5 3.4GHZ - 8GB RAM - 500GB HD	3294	14/03/2018
21	DATEN Core i7 3.4GHZ - 4GB RAM - 250GB HD	1427	10/01/2012
T.I.			
22	DATEN Core i7 3.4GHZ - 4GB RAM - 500GB HD	1687	23/11/2012
23	HP PRODESK Core i5 3.2GHZ - 4GB RAM - 500GB HD	3197	03/02/2015
CONTROLE INTERNO			
24	HP PRODESK Core i5 3.2GHZ - 4GB RAM - 500GB HD	3194	03/02/2015
25	DATEN Core i7 3.4GHZ - 4GB RAM - 500GB HD	1704	23/11/2012
DEPTO. PESSOAL			
26	HP ELITEDESK Core i5 3.4GHZ - 8GB RAM - 500GB HD	3295	14/03/2018
COMPRAS			
27	MEGAWARE Core 2 Duo 3GHZ - 2GB RAM- 500GB HD	1292	27/01/2011
FINANCEIRO			
28	HP PRODESK Core i5 3.2GHZ - 4GB RAM - 500GB HD	3193	03/02/2015
29	DATEN Core i7 3.4GHZ - 4GB RAM - 250GB HD	1423	10/01/2012
30	Dual Core 2GHZ / 2GB RAM / 150GB HD	1712	06/11/2008
ADMINISTRATIVO			
31	DATEN Core i7 3.4GHZ - 4GB RAM - 500GB HD	1671	23/11/2012
32	HP PRODESK Core i5 3.2GHZ - 4GB RAM - 500GB HD	3192	03/02/2015
33	Pentium 4 3GHZ / 2GB RAM / 500GB HD	3094	13/07/2009
34	Core 2 Duo 2.8GHZ / 4GB RAM / 150GB HD	1257	13/07/2009
35	HP PRODESK Core i5 3.2GHZ - 4GB RAM - 500GB HD	3191	03/02/2015
36	HP ELITEDESK Core i5 3.4GHZ - 8GB RAM - 500GB HD	3290	14/03/2018
DESENPROF			
37	MEGAWARE Core 2 Duo 3GHZ - 2GB RAM- 500GB HD	1293	27/01/2011
38	HP PRODESK Core i5 3.2GHZ - 4GB RAM - 500GB HD	3197	03/02/2015
39	DATEN Core i7 3.4GHZ - 4GB RAM - 500GB HD	1429	10/01/2012

40	HP PRODESK Core i5 3.2GHZ - 4GB RAM - 500GB HD	3186	03/02/2015
41	DATEN Core i7 3.4GHZ - 4GB RAM - 2500GB HD	1429	10/01/2012
SALA DE REUNIÃO PRESIDENCIA			
42	Dual Core 2GHZ - 2GB RAM - 150GB HD	1201	06/11/2008
		Total	42

Tabela 10 - Inventário de Desktops

Inventário dos Notebooks			
Nº	Maquina	Patrimonio	Dt Aquisição
FISCALIZAÇÃO			
1	LENOVO Core i5 2.4GHZ - 4GB RAM - 1TB HD	3274	26/12/2016
2	HP PROBOOK (Ultra) Core i5 1.8GHZ - 4GB RAM - 500GB HD	3298	18/04/2018
3	HP PROBOOK (Ultra) Core i5 1.8GHZ - 4GB RAM - 500GB HD	3299	18/04/2018
4	HP PROBOOK 6360b Core i5 2.5GHZ - 4GB RAM - 500GB HD	1451	15/03/2012
T.I.			
5	DELL Core i5 1.7GHZ - 4GB RAM - 1TB HD	3205	22/04/2015
6	DELL Core i5 1.7GHZ - 4GB RAM - 1TB HD	3206	22/04/2015
SUPEX			
7	MEGAWARE Dual Core 2.3GHZ - 2GB RAM - 460GB HD	1298	27/01/2011
PRESIDÊNCIA			
8	DELL Core i5 1.7GHZ - 4GB RAM - 1TB HD	3204	22/04/2015
AUDITÓRIO			
9	POSITIVO Dual Core 1.8GHZ - 2GB RAM - 160GB		
		Total	8

Tabela 11 - Inventário de Notebooks

Inventário de Impressoras / Scanners				
Nº	Tipo	Modelo	Fabricante	Quantidade
1	Laser	HP COLOR LASER 2025	Hewlett-Packard	1
2	Multifuncional	LASER JET 2035	Hewlett-Packard	3
3	Laser	HP LASER JET 2055	Hewlett-Packard	3
4	Laser	HP COLOR LASER JET 500C	Hewlett-Packard	1
5	Multifuncional	HP LASER JET M1132	Hewlett-Packard	1
6	Multifuncional	HP LASER JET M425	Hewlett-Packard	3
7	Deskjet Portatil	HP DESKJET D2460	Hewlett-Packard	1
8	Deskjet	HP OFFICEJET 100 MOBILE	Hewlett-Packard	2
9	Scanner Profissional	Enterprise Flow 7500	Hewlett-Packard	2
10	Scanner Profissional	AV 186+	Avision	1
11	Scanner	G2710	Hewlett-Packard	2
12	Sacner	V330	Epson	2
Total				22

Tabela 13 - Inventário de Impressoras

Inventário de Firewall				
Nº	Nome	Modelo	Fabricante	Quantidade
1	Appliance	FortiGate 60D	Fortnet	1
Total				1

Tabela 14 - Inventário de Firewall

Inventário de Backup				
Nº	Nome	Modelo	Fabricante	Quantidade
1	HD - Externo	-	Seagate 2 Tb	1
2	HD - Externo	-	Samsung 2 Tb	1
Total				2

Tabela 15 - Inventário de Backup

8.4. Inventário de Necessidades

O Inventário de necessidades tem por meta consolidar as necessidades dos setores do CRCPA, através do questionário respondido. O reconhecimento de cada necessidade ajudará na verificação de quais necessidades para execução de cada processo, assim como, se as informações estão sendo coletadas e armazenadas no decorrer do processo. Por esse motivo, a elaboração do inventário de necessidades é uma ferramenta para identificar problemas e oportunidades.

Na Tabela abaixo listamos as necessidades para o período de vigência deste PDTI.

Inventário de Necessidades				
Nº	Necessidade	Situação Atual	Motivo	Prazo
1	Aquisição de infraestrutura de rede e Ativos de TI (cabearmento e parte elétrica)	Necessidade de aquisição e cabearmento antigo.	Cabeamento antigo, sem Rack para servidor e aquisição de roteador Wi-fi .	Dez/2019
2	Reforma de infraestrutura física da sala da T.I.	Teto em isopor, sala pequena e sem reforma.	Infraestrutura incompatível com padrões de segurança e falta de novos móveis.	Dez/2019
3	Aquisição de computadores e periféricos.	Insuficiente e desatualizado	Equipamentos sem condições uso (defasado).	Dez/2019

4	Melhoria em serviços de Link Internet	Existe link, mas precisa aumentar a velocidade	Usuários ainda reclamam de lentidão da internet.	Dez/2019
5	Virtualização de Servidores	Existe, mas há necessidade de aquisição de novo servidor	Redundância no controle de acesso e falta espaço no servidor.	Dez/2019
6	Capacitação dos Colaboradores da Área de T.I.	Não há capacitação	Profissionais da área necessitam aprimorar conhecimento em novas tecnologias e produtos e se reciclar.	Dez/2018
7	Active Directory - revisar estrutura de contas, controle de acesso e padrões de nomes de contas.	Existem controles que precisam de melhorias.	Falta de integração dos sistemas e redundância nos controle de acesso.	Nov/2018
8	Estrutura de Rede - revisar configuração elementos da rede (Ex.:DHCP, DMZ, rede interna)	Existem controles que precisam de melhorias.	Risco de ataques e perda de informações.	Out/2018
9	Firewall - reestruturar regras e redefinir características do log, prospectar software para análise de log e definir procedimentos de análise periódica (diária/mensal).	Existem controles que precisam de melhorias.	Falta de regras, acessos ilegais e riscos de ataque.	Ou/2018
10	Solução Corporativa de Antivírus.	Renovação e aquisição de licenças da solução corporativa de antivírus.	Existente com vencimento em setembro/2018, necessita a renovação	Set/2018

11	Solução de Impressão	Algumas impressoras próprias e outras alugadas	Licitar para atender os setores com impressão	Dez/2018
12	Disseminar as informações do PDTI	Não há	Apresentar o PDTI aos colaboradores e Conselheiros.	Nov/2018
13	Disseminar as informações da política de uso da informática	Existem controles que precisam de melhorias.	Esclarecer aos colaboradores as Políticas.	Nov/2018
14	Capacitar Colaboradores na suíte de aplicação office	Não há	Fazer treinamentos (Word, Excel, Power Point).	Dez/2019
15	Melhorar o armazenamento de dados Backup.	Existem controles que precisam de melhorias.	Aumento da capacidade Novo de armazenamento dos backups.	Dez/2019
16	Melhorias na auditoria de segurança do sistema Spiderware ou outro que vier a substituir.	Existem controles que precisam de melhorias	Auditar todos os privilégios dos funcionários	Out/2018
17	Capacitaç Colaboradores no Sistema Spiderware	Realizado Anualmente, mas falta inserir o novo Sistema e-FISC.	Treinar todos os colaboradores por área de interesse.	Dez/2019
18	Reestruturar o portal do CRCPA com Certificado de Segurança SSL	Existe o portal, mas sem certificado de segurança	Adquirir junto ao provedor o Certificado de Segurança	Jul/2018
19	Novo site para portal do CRCPA	Existe o portal, mas não há uma reformulação completa há mais de 5 anos.	Falta investimento	Dez/2019

20	Implantar sistema para emissão de etiquetas (Integração com Protocolo).	Existe e precisa de melhorias	Comprar impressora termica	Dez/2019
21	Implantar Banco de Imagens para todos os setores	Existe, apenas o Setor de Registro e Juridico que utilizam	Mudar os privilégios de acesso e implantar em todos os setores.	Set/2018

Tabela 16 - Inventário de Necessidades

9. PLANEJAMENTO DE AÇÕES DE TI

Nesta etapa o objetivo do PDTI foi o de planejar as Ações a serem tomadas para atender às necessidades, planejar a forma de execução dessas Ações e planejar o pessoal necessário (recursos e capacitação). Ressaltamos a importância desta etapa, pois foi o momento de decidir o que deve ser realizado.

As necessidades foram agrupadas em 21 metas a serem alcançadas durante o período de vigência do PDTI. Além disso, para cada meta, apresentam-se as ações a serem desenvolvidas e os prazos estimados.

Planejamento de Ações	
Necessidade: 1	Prazo: Dez/2019
Aquisição de infraestrutura de rede e Ativos de TI (cabearamento e parte elétrica)	
Meta	Ações
Desenvolver estudos dos ativos de rede, substituir os equipamentos obsoletos.	Desenvolver estudo e implementar soluções; Adquirir novos equipamentos (hardware/software) e testar e substituir cabearamento de rede, se necessário.

Tabela 17 - Aquisição de infraestrutura de rede e Ativos de TI

Necessidade: 2	Prazo: Dez/2019
Reforma de infraestrutura física da sala da T.I.	
Meta	Ações
Refomar e modificar a infraestrutura ou alterar a sala de T.I. para comportar mais de dois funcionários e equipamentos compatíveis com a segurança e o desempenho das máquinas e servidores.	Substituir o tipo de forro, pintar com tinta apropriada para ambiente 24h refrigerado e estruturar ambiente que comporte mais de 2 funcionários e adquirir móveis (armários, bancada e Rack) novos para alocar os servidores corretamente com o mínimo de segurança.

Tabela 18 - Reforma de infraestrutura física da sala da T.I.

Necessidade: 3	Prazo: Dez/2019
Aquisição de computadores e periféricos.	
Meta	Ações
Atualizar o parque de informática com substituição e aquisição de novos equipamentos.	Adquirir e substituir equipamentos de informática para os colaboradores e aquisição dos servidores.

Tabela 19 - Aquisição de computadores e periféricos

Necessidade: 4		Prazo: Dez/2019
Melhoria em serviços de Link Internet		
Meta		Ações
Aumentar e monitorar a capacidade de comunicação com a internet, que supra e o aumento da demanda.		Contratar ou aditar o contrato com aumento do link instalado; Adquirir solução para monitoramento do link.

Tabela 20 - Melhoria em serviços de Link Internet

Necessidade: 5		Prazo: Dez/2019
Virtualização de Servidores		
Meta		Ações
Aquisição de um servidor de rede, e virtualizar o novo servidor.		Adquirir e Substituir servidores; Adquirir novos equipamentos e recursos; Adquirir licenças de uso de software; Testar e Homologar a virtualização. Contratar empresa especializada para implantação

Tabela 21 - Virtualização de Servidores

Necessidade: 6		Prazo: Dez/2018
Capacitação dos Colaboradores da Área de T.I.		
Meta		Ações
Realizar capacitação aos colaboradores da área de T.I..		Elaborar e implementar Plano de Capacitação que contemple necessidades específicas de T.I..

Tabela 22 - Capacitação dos Colaboradores da Área de T.I.

Necessidade: 7		Prazo: Nov/2018
Active Directory - revisar estrutura de contas, controle de acesso e padrões de nomes de contas.		
Meta		Ações
Revisar todas as configurações no Servidor AD (Active Directory).		Verificar regras e acessos atuais; Definir e estabelecer regras; Criar novas GPO's; Testar todas as regras.

Tabela 23 - Active Directory - revisar estrutura de contas, controle de acesso e padrões de nomes de contas

Necessidade: 8		Prazo: Out/2018	
Estrutura de Rede - revisar configuração elementos da rede (Ex.:DHCP, DMZ, rede interna)			
Meta		Ações	
Rever todas as configurações da rede interna.		Verificar regras e elementos da rede interna; Testar DHCP e DMZ	

Tabela 24 - Estrutura de Rede - revisar configuração elementos da rede (Ex.:DHCP, DMZ, rede interna)

Necessidade: 9		Prazo: Out/2018	
Firewall - reestruturar regras e redefinir características do log, prospectar software para análise de log e definir procedimentos de análise periódica (diária/mensal).			
Meta		Ações	
Definir e implementar Política de Acesso		Verificar regras e acessos atuais; Definir e estabelecer regras; Divulgar procedimentos a todos os colaboradores. Análise de log e definir procedimentos para análise periódica.	

Tabela 25 - Firewall

Necessidade: 10		Prazo: Set/2018	
Solução Corporativa de Antivírus.			
Meta		Ações	
Implementar com garantia licenças de uso de software antivírus para estações de trabalho e, servidores de rede, em modalidade de licenciamento, com garantia.		Contratar empresa especializada para implantação. Adquirir licenças de uso de software.	

Tabela 26 - Solução Corporativa de Antivírus

Necessidade: 11		Prazo: Dez/2018	
Solução de Impressão			
Meta		Ações	
Contratar empresa especializada para fornecimento de Impressão e Cópias		Estruturar a aquisição de equipamentos; Contratar empresa especializada de aluguel de impressora para implantação com Sistema de controlador de uso de impressão.	

Tabela 27 - Solução de Impressão

Necessidade: 12		Prazo: Nov/2018
Disseminar as informações do PDTI		
Meta	Ações	
Desenvolver e publicar o PDTI.	Elaborar um PDTI com um conteúdo mínimo, constante no modelo do curso do IBGP; O planejamento orçamentário das ações e investimentos da área de T.I. deve constar no PDTI; Revisar as metas pelo menos uma vez ao ano; Apresentar um demonstrativo de resultados do PDTI a cada dois anos; Apresentar e Aprovar na Plenária do CRCPA; Publicar no site; Divulgar internamente aos colaboradores	

Tabela 28 - Disseminar as informações do PDTI

Necessidade: 13		Prazo: Nov/2018
Disseminar as informações da Política de Uso da Informática		
Meta	Ações	
Divulgar a política de uso da informática no CRCPA.	Realizar ações para melhoria do entendimento da política de informática; Disseminar melhores práticas; Revisar as metas pelo menos uma vez ao ano; Enviar por e-mail institucional dos colaboradores;	

Tabela 29 - Disseminar as informações da Política de Uso da Informática

Necessidade: 14		Prazo: Dez/2019
Capacitar Colaboradores na suíte de aplicação office		
Meta	Ações	
Prover capacitação aos colaboradores do CRCPA, na suíte de aplicação Office, do Word, Excell e Power Point.	Elaborar e implementar Plano de Capacitação que contemple as necessidades dos colaboradores; Verificar um curso gratuito online; Disponibilizar aos Colaboradores; Capacitar os colaboradores na suíte office.	

Tabela 30 - Capacitar Colaboradores na suíte de aplicação office.

Necessidade: 15		Prazo: Dez/2018	
Melhorar o armazenamento de dados Backup			
Meta		Ações	
Prover estrutura para produção e manutenção de cópias de segurança, por meio de procedimentos revisados, cloud computing e ambiente adequado para armazenamento das mídias.		Desenvolver estudo e implementar soluções; Revisar procedimentos de backup/restore. Avaliar as condições do local de armazenamento, aumentando o espaço em nuvem para realização dos backups.	

Tabela 31 - Melhorar o armazenamento de dados Backup

Necessidade: 16		Prazo: Out/2018	
Melhorias na auditoria de segurança do Sistema Spiderware ou outro que vier a substituir.			
Meta		Ações	
Definir e implementar política de acesso ao Sistema;		Revisar todos os acessos de colaboradores; Definir e estabelecer regras; Divulgar procedimentos a todos os colaboradores.	

Tabela 32 - Auditoria de segurança Spiderware

Necessidade: 17		Prazo: Dez/2019	
Capacitar Colaboradores no Sistema Spiderware			
Meta		Ações	
Prover capacitação aos colaboradores do CRCPA, no Sistema Spiderware		Elaborar e implementar Plano de Capacitação que contemple as necessidades específicas do Sistema Spiderware; Capacitação por setores; Capacitar os colaboradores no Sistema Spiderware.	

Tabela 33 - Capacitar Colaboradores no Sistema Spiderware

Necessidade: 18		Prazo: Jul/2018	
Reestruturar o portal do CRCPA com Certificado de Segurança SSL			
Meta		Ações	
Implantação do Certificado de Segurança SSL (HTTPS)		Revisar o conteúdo do site; Contratar uma Empresa provedora que dê suporte ao Certificado de Segurança SSL; Redesenhar e implementar novo portal	

Tabela 34 - Reestruturar o portal do CRCPA com Certificado de Segurança SSL

Necessidade: 19		Prazo: Dez/2019
Novo site para portal do CRCPA		
Meta	Ações	
Alterar o portal do CRCPA, com conteúdo e nova estrutura do site.	Revisar o conteúdo do site; Contratar uma Empresa provedora que dê suporte, redesenhando uma nova estrutura para o site.	

Tabela 35 - Novo site para portal do CRCPA

Necessidade: 20		Prazo: Fev/2018
Implantar sistema para emissão de etiquetas (Integração com Protocolo).		
Meta	Ações	
Implementar recursos e facilidades computacionais no Processo Protocolo, como emissão de etiqueta no recebimento inicial do protocolo.	Adquirir novos equipamentos (impressora térmica e leitor de código de barra); Treinar colaborador para a emissão da etiqueta.	

Tabela 36 - Implantar sistema para emissão de etiquetas

Necessidade: 21		Prazo: Set/2018
Implantar Banco de Imagens para todos os setores		
Meta	Ações	
Facilitar a visualização das imagens do Sistema Sper a todos os setores	Mapear a Unidade de Rede, e disponibilizar a todos os setores; Capacitar os colaboradores.	

Tabela 37 - Implantar Banco de Imagens para todos os setores

10. PLANO ORÇAMENTÁRIO DO PDTI

O Plano orçamentário do PDTI para atendimento das necessidades levantadas, pode ser visto nas tabelas abaixo, conforme com o Plano de Trabalho aprovado pelo CFC em outubro/2017, sendo aplicado somente para 2018.

O Planejamento orçamentário do PDTI para o Exercício de 2019 será elaborado e aprovado ao final do exercício de 2018 para ser devidamente aplicado. O PDTI é essencial para a elaboração do Plano de Trabalho, pois, indica os recursos que serão necessários para aplicação da área de Tecnologia da Informação.

Tecnologia da Informação (Situação Atual) – 30/05/2018			
#	Conta Contábil	Descrição	Valor
1	6.3.1.3.02.01.005	Serviços de Informática	R\$ 25.221,24
2	6.3.1.3.02.01.037	Serviços de Internet	R\$ 8.360,68

Tabela 38 - Orçamento

Capacitação e Desenvolvimento de Recursos Humanos (Situação Atual) - 30/05/2018			
#	Conta Contábil	Descrição	Valor
1	6.3.1.3.02.01.011	Serv. de Seleção, Trein, e Orient. Profis	R\$ 4.000,00

Tabela 39 - Orçamento

Modernização e Manutenção da Estrutura Física (Situação Atual) - 30/05/2018			
#	Conta Contábil	Descrição	Valor
1	6.3.1.3.02.01.026	Loc. de Bens Móveis, Máquinas e Equip.	R\$ 2.224,00

Tabela 40 - Orçamento

Modernização do Parque de Informática (Hardware e Software) (Situação Atual) – 30/05/2018			
#	Conta Contábil	Descrição	Valor
1	6.3.2.1.03.01.006	Equipamentos de Processamento de Dados	R\$ 1.300,00
2	6.3.2.1.05.01.002	Softwares	R\$ 14.620,02

Tabela 41 - Orçamento

MATERIAIS DE INFORMÁTICA (Situação Atual) – 30/05/2018			
#	Conta Contábil	Descrição	Valor
1	6.3.1.3.01.01.008	MATERIAIS DE INFORMÁTICA	R\$ 2.835,82

Tabela 42 - Orçamento

11. PROCESSO DE REVISÃO DO PDTI

Com intuito de manter um nível estratégico alinhado com os processos organizacionais e com o Sistema CFC/CRC's, o PDTI deverá ser revisado pelo menos 1 (uma) vez ao ano.

O Comitê de Tecnologia de Informação será responsável pela revisão, adaptações e alterações, caso existam, devendo ser lavradas Atas das reuniões ou qualquer outro instrumento de comunicação institucional para ser apreciado pela Presidência do Regional e encaminhado ao Plenário para análise.

Após aprovado pelo Plenário do Regional, o PDTI alterado será encaminhado para publicação na Imprensa Oficial do Estado do Pará - IOEPA.

12. FATORES CRÍTICOS DE SUCESSO

Os fatores críticos são requisitos necessários para alcançar o sucesso na execução do PDTI. A ausência de um ou de vários desses requisitos, ou mesmo sua presença de forma precária, implicará em impacto na estratégia e, conseqüentemente, do Conselho Regional de Contabilidade do Pará. Assim, foram identificados os seguintes fatores críticos a serem cumpridos para que o PDTI alcance seus objetivos:

8.4.1. Aprovação pelo Plenário do Regional o PDTI;

8.4.2. Publicação do PDTI no Diário Oficial do Estado de PA;

8.4.3. Divulgação do PDTI para todos os funcionários do CRCPA, Delegados e Colaboradores;

8.4.4. Colaboração do Comitê de T.I. no acompanhamento do PDTI;

8.4.5. Garantir disponibilidade financeira, orçamentária para a execução das atividades e projetos do PDTI.

13. CONCLUSÃO

O presente documento estabelece orientações estratégicas na área da Tecnologia da Informação para o biênio 2018/2019, visando auxiliar a aplicação dos recursos na gestão financeira e orçamentária e a atuação do Setor de Informática no planejamento estratégico do CRCPA.

Sendo o primeiro documento de gestão e controle implementado para o Setor de TI, entendemos que ajustes serão necessários, mas este documento já será de suma importância para o alcance dos resultados esperados e atingimento das metas institucionais estipuladas, além de atender as recomendações do Tribunal de Contas da União e nortear as atividades de Tecnologia da Informação durante um determinado período.

14. DOCUMENTOS DE REFERÊNCIA

Documentos de Referência	Descrição
Guia de PDTI do SISP versão 2.0	O Guia de PDTI do SISP tem por finalidade disponibilizar conhecimento para auxiliar a elaboração e o acompanhamento de um PDTI, com conteúdo e qualidade mínimos para aprimorar a gestão da Tecnologia da Informação nos órgãos da Administração Pública Federal – APF.
PDTI ANCINE 2010/2012	Plano Diretor de Tecnologia da Informação da Agência Nacional de Cinema
PDTI TRT20 2015/2016	Plano Diretor de Tecnologia da Informação do Tribunal Regional do Trabalho da 20ª Região.
PDTI CFC 2016	Plano Diretor de Tecnologia da Informação do Conselho Federal de Contabilidade
PDTIC SEBRAE-MS 2017	Plano Diretor de Tecnologia da Informação Serviço de Apoio às Micro e Pequenas Empresas de Mato Grosso do Sul
PDTI SEP 2016/2018	Plano Diretor de Tecnologia da Informação da Secretaria de Portos
PDTI CRCMS 2017/2018	Conselho Regional de Contabilidade do Mato Grosso do Sul.

Tabela 43 - Documentos de Referência

15. ANEXOS

Anexo 1 – Portaria que instituiu o Comitê de T.I.



PORTARIA CRCPA N.º 024, DE 16 DE FEVEREIRO DE 2018.

A PRESIDENTE DO CONSELHO REGIONAL DE CONTABILIDADE DO PARÁ, no uso de suas atribuições legais e regimentais;

RESOLVE:

Art. 1º Instituir, no âmbito deste CRCPA, o Comitê de Tecnologia da Informação (CTI), de caráter executivo e de natureza consultiva, com as seguintes finalidades:

I – Assegurar que a governança de TI seja devidamente considerada como parte da governança corporativa.

II – Aconselhar sobre o direcionamento estratégico.

III – Analisar os principais investimentos de TI.

IV – Deliberar políticas, diretrizes e planos relativos à TI.

V – Determinar as prioridades dos programas de investimentos de TI de forma integrada com as estratégias e as prioridades do CRCPA.

VI – Monitorar o estágio atual dos projetos e resolver conflitos de recursos.

Art. 2º Compete ao Comitê de Tecnologia da Informação (CTI) do CRCPA:

I – Coordenar a formulação de propostas de políticas, diretrizes, objetivos e estratégias de Tecnologia da Informação (TI).

II – Coordenar a elaboração do PDTI e do Plano de Ações de TI e classificar as informações neles contidas.

III – Promover a integração entre as estratégias organizacionais e as estratégias da área de TI.

IV – Apoiar o Conselho Diretor do CRCPA nos assuntos referentes às áreas finalísticas e à área de TI.

V – Estabelecer as políticas de minimização de riscos, de priorização e distribuição dos recursos orçamentários.



VI – Estabelecer e propor plano de investimento para a área de TI, inclusive quanto às aquisições de *hardware* e *software*.

VII – Recomendar adoção de metodologias de desenvolvimento de sistemas e inventário dos principais sistemas e base de dados.

VIII – Monitorar os valores definidos no orçamento relacionados à Tecnologia da Informação.

IX – Formular, implementar e monitorar o processo de gestão de contratos de TI.

X – Implementar o gerenciamento do processo de contratações de bens e serviços de TI, aderindo ao que determina a Instrução Normativa n.º 04/2010 – SLTI.

Art. 3º O Comitê de TI passa a ser composto pelos seguintes membros: Luciano Coutinho Almeida, Alan Almeida Ferreira, Marcelo Roney Raiol Braga, Cláudia Waléria da Silva Ferreira e Antônio Carlos Sales Ferreira Júnior, sob a coordenação do primeiro.


Art. 4º O Departamento de Tecnologia da Informação do CRCPA prestará o apoio técnico e administrativo ao Comitê de TI.

Art. 5º Esta Portaria entra em vigor na data de sua aprovação.

Art. 6º - Cientifique-se e Cumpra-se.


Contadora **Ticiane Lima dos Santos**
Presidente do CRCPA

Cientes:


Luciano Coutinho Almeida
Coordenador do T.I. / CRCPA


Marcelo Roney Raiol Braga
Coordenador de Fiscalização
CRCPA 016011/0


Cláudia Waléria da Silva Ferreira
Superintendente Executiva do CRCPA

Rua Avertano Rocha, 392 – Comércio – CEP: 66023-120.

Fone: (091) 3202-4150 / FAX: (091) 3202-4168

<http://www.crcpa.org.br>

Anexo 2 – Pesquisa PDTI

Pesquisa PDTI

A jurisprudência do Tribunal de Contas da União – TCU, a exemplo do Acórdão 2690/2016 – Plenário, embasou a recomendação do Conselho Federal de Contabilidade para o Sistema CFC/CRC's sobre a necessidade de procedimentos específicos de contratações na área de Tecnologia da Informação, sendo inclusive oferecido pelo Federal em fevereiro de 2017 um curso aos CRC's sobre a elaboração do Plano Diretor de Tecnologia da Informação – PDTI, dos quais participaram o diretor da época Diretor Executivo e nosso Coordenador do T.I..

Diante disso, foi criado no CRCPA o Comitê de Tecnologia da Informação, através da Portaria CRCPA nº 24/2018 de 16/02/2018, para que possamos elaborar nosso Plano Diretor de Tecnologia da Informação – PDTI, e assim, com objetivo de estabelecer o referido planejamento da gestão de TI, que possibilite suprir as necessidades e prioridades de serviços e recursos nesta área para o biênio 2018/2019, contemplando as necessidades e os objetivos Organizacionais do CRCPA, foi elaborado um QUESTIONÁRIO para que cada funcionário possa expor suas necessidades e sugestões, para que assim, baseado na realidade e necessidade do Regional, possamos elaborar o nosso PDTI.

Solicitamos que o funcionário ao responder este QUESTIONÁRIO exponha as suas necessidades e sugestões individuais na área de Tecnologia da Informação, nos pontos questionados, sendo que, qualquer dúvida com relação às definições e componentes, o Setor de T.I. estará à disposição para auxiliá-los, sendo que o prazo para as respostas será até o dia 16/04/2018.

Endereço de e-mail *

Seu e-mail

Setor *

- Protocolo
- Desenvolvimento Profissional
- Registro
- Cobrança
- Fiscalização
- Jurídico
- Contabilidade
- Superintendência / Secretaria
- Informática
- Financeiro
- Controle Interno
- Administrativo

1. Quais as melhorias necessárias atualmente no CRCPA nas soluções em T.I.? *

- E-mails
- Website
- Backup
- Compartilhamento de Arquivos
- Sistema
- Não precisa de melhorias
- Outro: _____

2. Quais as necessidades de melhorias na infraestrutura em T.I. na sua rotina de trabalho? *

- Ativos de Rede (Switches, Hubs, Roteadores, Access Points etc)
- Desktop
- Notebook
- Impressora Multifuncional
- Impressora Portátil
- Outro: _____

3. A ausência de algum processo/política gera algum tipo de problema? Qual problema e qual processo/política seriam necessários? *

A definição de Política/Processo seria (Definir responsabilidades e orientar a conduta dos usuários de informática do CRCPA na utilização dos recursos computacionais, visando proteger a integridade e confidencialidade das informações, e manter a continuidade operacional.) Exemplo: Internet, Definição de Direitos de Acesso, Controle de Senhas, Proteção de Dados etc.

Sua resposta

4. Há alguma capacitação na área de T.I que poderia melhorar e otimizar sua rotina de trabalho? *

Sua resposta

Envie-me uma cópia das minhas respostas.

ENVIAR

 Página 1 de 1

Nunca envie senhas pelo Formulários Google.